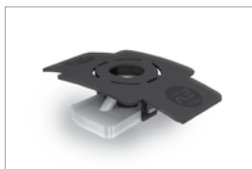
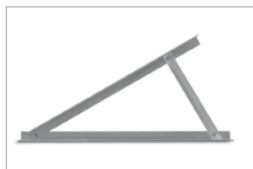


Mounting systems for solar technology



K2 SYSTEMS  
**SYSTÈMES DE SUPPORTS**  
**SYSTÈME TRIANGLE**

# SYSTÈME TRIANGLE

- Le système Triangle K2 peut être utilisé de manière variable sur des toitures terrasses ou toits inclinés
- Chaque triangle est une solution optimisée fabriquée sur mesure pour chaque projet spécifique
- Permet un angle d'inclinaison optimal pour chaque toit
- Flexibilité élevée – pour tous les types de modules
- Matériaux de qualité supérieure – pour une longue durée de vie
- Système modulaire permettant de réaliser toutes les dimensions d'installations
- Lestage à l'aide de plaques en PE ou de dalles

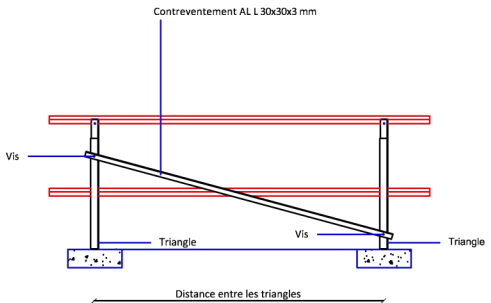
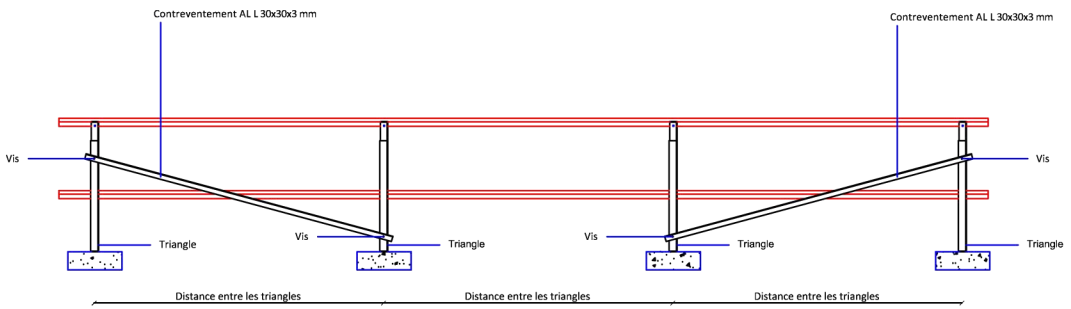
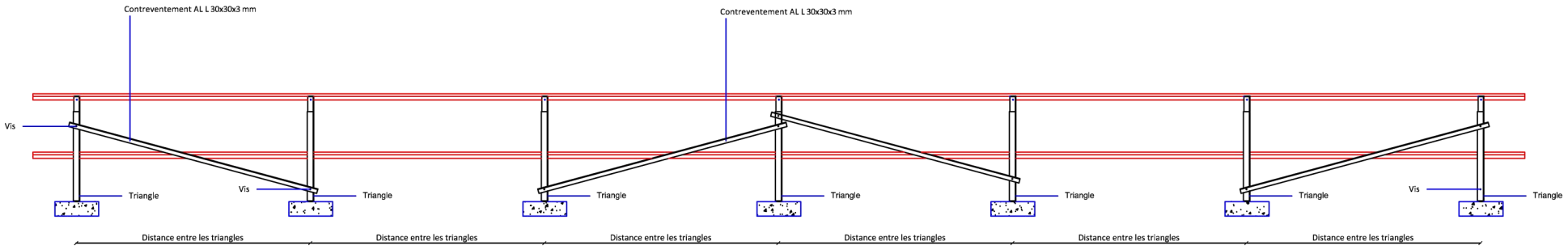
## Caractéristiques techniques



|                           |  |
|---------------------------|--|
| Utilisation               | universelle sur toitures terrasses et toits inclinés   |
| Couverture du toit        | adapté pour pratiquement tous les types de couverture  |
| Modules PV                | adapté pour tous types de modules  |
| Position des modules      | paysage / portrait (avec montage croisé)   |
| Matériau                  | aluminium (EN AW-6063 T66)   |
| Connecteurs               | vis acier inoxydable A2-70 / aluminium   |
| Fixation sur le toit      | vis, pinces, lesté ou vissé  |
| Statique                  | principes de calcul conf. Eurocode 9 – Calcul des structures en alliages d'aluminium   |
| Hypothèse de charge conf. | DIN EN 1991 (Eurocode 1)   |
| Composants du système     | triangle pré-monté, kits étriers intermédiaire ou finaux, famille SolidRail, plaque PE, vis à tête marteau, M K2, écrou à embase avec cran d'arrêt |



Vue éclatée - Système



|                                      |       |       |        |         |         |         |
|--------------------------------------|-------|-------|--------|---------|---------|---------|
| nombre de triangles par ligne        | 2 à 5 | 6 à 8 | 8 à 12 | 13 à 16 | 17 à 20 | 21 à 24 |
| nombre de contreventement nécessaire | 2     | 4     | 6      | 8       | 10      | 12      |



Tittmann Solar | Staatstheater Stuttgart - Allemagne  
Installation: 112 kW | Système Triangle K2



Elpo | Seis - Italie  
Installation: 5,76 kW | Système Triangle K2

SERVICE-HOTLINE  
**+49 (0)7152 3560-0**  
[www.k2-systems.com](http://www.k2-systems.com)

Produktblatt Triangle | F3 | 0413 | Sous réserve de modifications.  
Les reproductions d'images de produits sont comme leur nom l'indique des reproductions et peuvent varier par rapport aux images originales.

